

1 / Evaluation de la gravité d'une brûlure du patient adulte

CHR Metz-Mercy - Centre de traitement des brûlés
Contact téléphonique - 03 87 18 63 09 – H24/H24

CTB



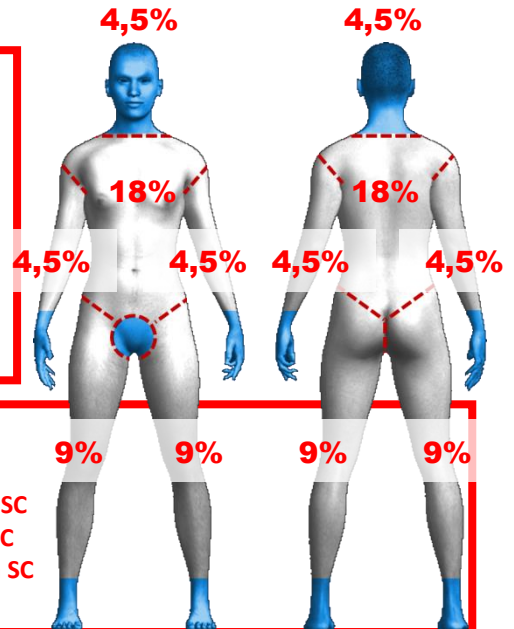
Grand-Est

Etape 1



Recherche des conséquences systémiques sévères

- PAS < 90 mm Hg malgré la réanimation hémodynamique
- Patient sous amines vasopressives
- Transfusion pré-hospitalière
- Détresse respiratoire aiguë et/ou ventilation mécanique difficile avec une SpO2 < 90%



Etape 2



Evaluation surface corporelle (SC) brûlée

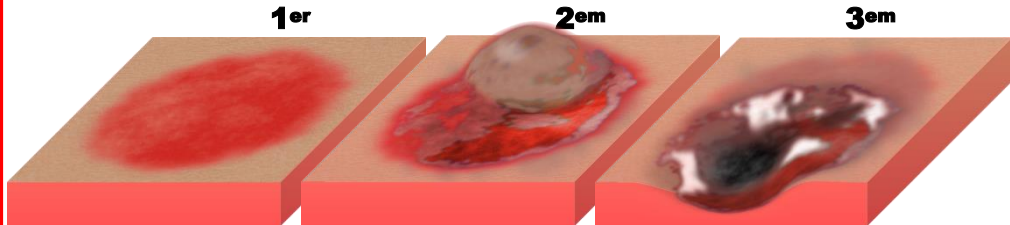
- Règle des 9 de Wallace

Face du tronc 2 x 18% de la SC
Face des membres inférieurs 4 x 9% de la SC
Face des membres supérieurs 4 x 4,5% de la SC
Périnée et OGE 1% de la SC

Etape 3



Evaluation du degré de brûlure



Etape 4



Evaluation d'une intoxication secondaire

- Inhalation de fumées
- Intoxication au cyanure
- Intoxication au CO

Etape 5



Recherche de lésions circulaires ou de zones anatomiques particulières (■)

- Face (péri-orificiel, yeux,...), mains, pieds, périnée
- Circulaire d'un membre

Etape 6



Etape 7



Etape 8



Evaluation d'un terrain fragile ou d'un mode lésionnel particulier

- Personnes âgées
- Femme enceinte
- Patient diabétique ou immunodéprimé
- Brûlures chimiques et électriques



2 / Catégorisation et orientation des patients adultes brûlés

CHR Metz-Mercy - Centre de traitement des brûlés
Contact téléphonique - 03 87 18 63 09 – H24/H24

CTB



Grand-Est

