

SYNTHÈSE MENSUELLE DÉCEMBRE 2023

SERVICE D'URGENCES CH EST-RESCUE

CHIFFRES CLEFS



2854

passages aux urgences

2673 | -2 %
moy an | /dec. 2022



665

passages - de 18 ans

537 | +21 %
moy an | /dec. 2022



460

passages + de 75 ans

405 | -7 %
moy an | /dec. 2022



03:08

de durée moyenne

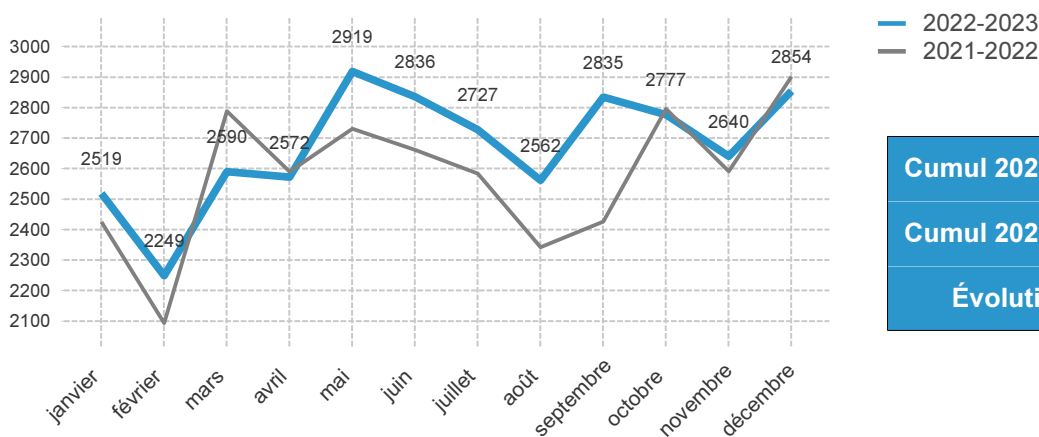
02:54 | -15 %
moy an | /dec. 2022

moy an : moyenne mensuelle sur l'année glissante écoulée.
/dec. 2022 : évolution par rapport au même mois de l'année passée.



PASSAGES ET RÉPARTITION

PAR MOIS



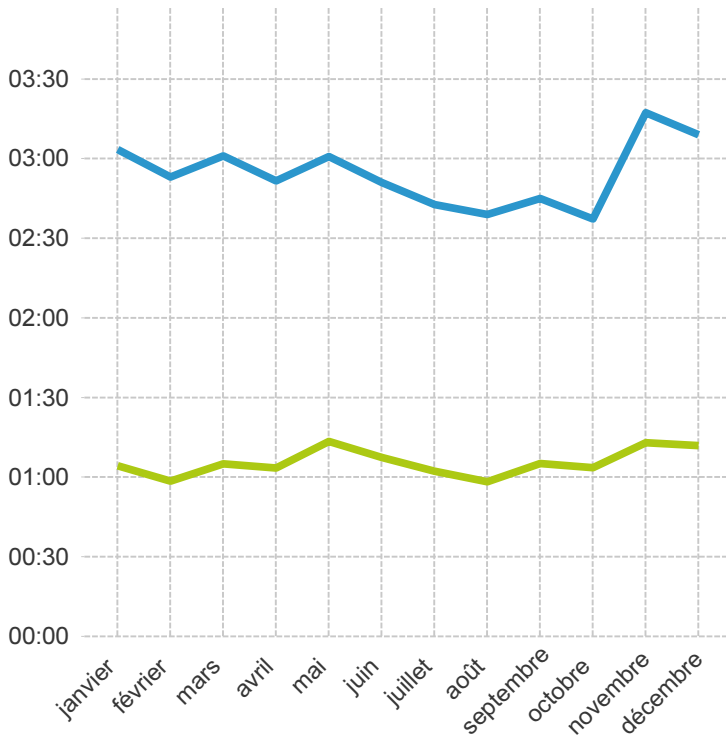
Cumul 2022-2023	32 080
Cumul 2021-2022	30 929
Évolution	+4 %

PAR JOUR DE LA SEMAINE

Jour de la semaine	Moyenne quotidienne du nombre de passages décembre 2023	Moyenne quotidienne du nombre de passages décembre 2022
lundi	98	100
mardi	93	91
mercredi	90	90
jeudi	90	95
vendredi	91	93
samedi	96	96
dimanche	88	91
GLOBAL	92	94



ÉVOLUTION DÉLAI D'ATTENTE ET TEMPS DE PASSAGE



— Temps de passage moyen
— Délai d'attente moyen avant prise en charge médicale

Temps de passage moyen décembre 2023 03:08

Moyenne sur les 12 derniers mois 02:54

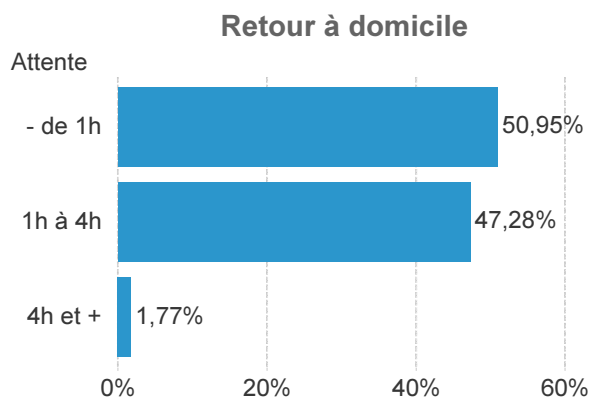
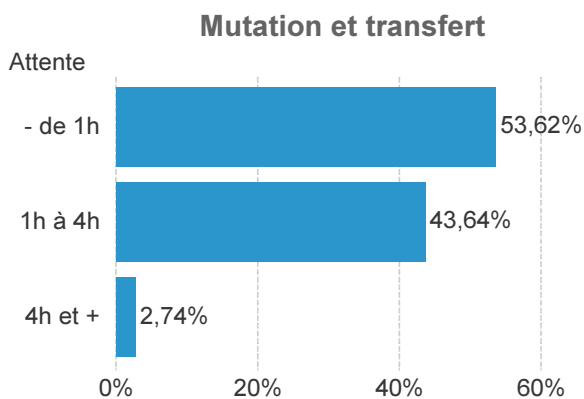
Délai d'attente moyen décembre 2023 01:11

Moyenne sur les 12 derniers mois 01:05

DÉLAI D'ATTENTE AVANT PRISE EN CHARGE MÉDICALE

Délai avant PEC	En % des patients
- de 1h	51,83%
1h à 4h	46,24%
4h et +	1,93%

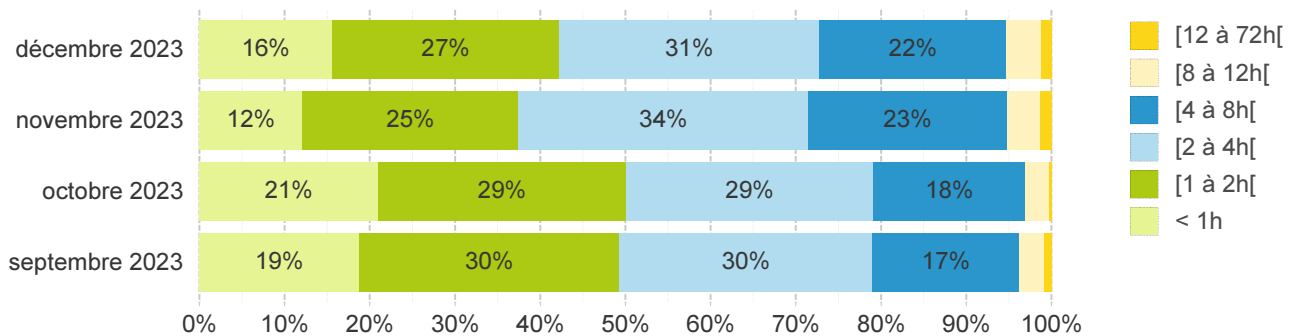
DÉLAI D'ATTENTE PAR MODE D'ORIENTATION



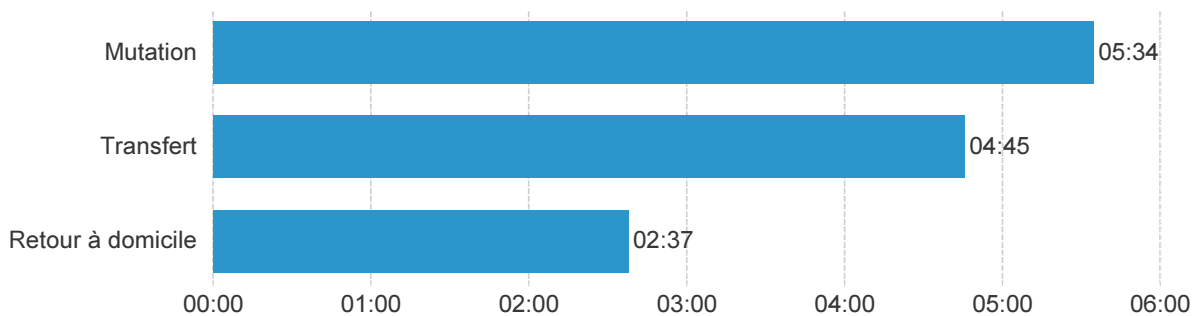
Mode de sortie	Part	Délai d'attente moyen	Délai d'attente médian
Retour à domicile	81,22%	01:12	00:58
Mutation et transfert	17,94%	01:11	00:54
Orientation non précisée	0,81%	00:05	00:00
Décès	0,04%	00:03	00:03

RÉPARTITION DES PATIENTS SELON LE TEMPS DE PASSAGE

Temps de passage	% des patients décembre 2023	novembre 2023	octobre 2023	septembre 2023
< 1h	15,6%	12,1%	21,0%	18,8%
[1 à 2h[26,6%	25,4%	29,1%	30,5%
[2 à 4h[30,5%	34,0%	29,1%	29,8%
[4 à 8h[21,9%	23,4%	17,8%	17,2%
[8 à 12h[4,1%	3,8%	2,8%	3,0%
[12 à 72h[1,2%	1,4%	0,3%	0,8%

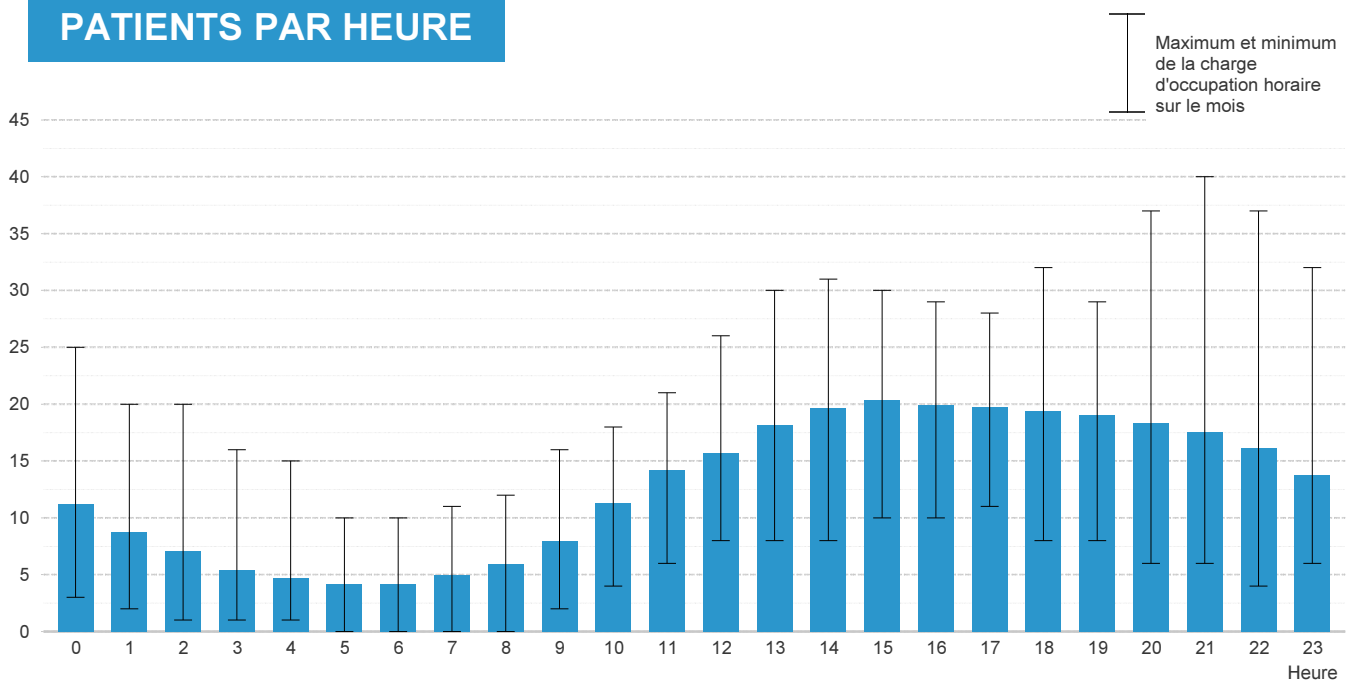


TEMPS DE PASSAGE MOYEN PAR MODE DE SORTIE



CHARGE D'OCCUPATION

PATIENTS PAR HEURE





CARACTÉRISTIQUES DES PATIENTS

CLASSES D'ÂGE DES PATIENTS

Période	Moins de 1 an	[1-18 [[18-75 [75 ans et +
Décembre 2023	2,5%	20,8%	60,6%	16,1%
Décembre 2022	3,3%	15,7%	63,9%	17,1%
12 derniers mois	1,6%	18,5%	64,8%	15,2%



DEVENIR DES PATIENTS

PAR MODE DE SORTIE

Mode de sortie	Nombre de passages dans le mois	Moyenne quotidienne	Répartition en %	Répartition moyenne sur les 12 derniers mois
Domicile	2 308	74,5	80,9%	80,7%
Hospitalisation	455	14,7	15,9%	16,0%
Transfert	57	1,8	2,0%	2,4%
Mal renseigné	23	0,7	0,8%	0,5%
Parti sans attendre	7	0,2	0,2%	0,3%
SCAM	2	0,1	0,1%	0,1%
Décès	1	0,0	0,0%	0,0%
Fugue	1	0,0	0,0%	0,1%

Méthodologie

Les indicateurs de ce tableau sont générés automatiquement à partir des RPU transmis par votre système d'information. Certaines données peuvent être fragiles car liées à l'usage du logiciel et doivent être analysées avec précaution.

Plus d'informations sur les RPU en Grand Est : www.est-rescue.fr

Terminologie

Mutation : Le patient est hospitalisé dans une autre unité médicale de la même entité juridique

Transfert : Le patient est hospitalisé dans une autre entité juridique

Retour à domicile : Le patient rentre à domicile

Charge d'occupation : Nombre de patients présents durant une tranche horaire définie

SCAM : Sortie Contre Avis Médical

PSA : Parti Sans Attendre la prise en charge

Classes

Les découpages réalisés (classes d'âge, tranches horaires) tiennent compte des recommandations formulées par la FEDORU (FÉDÉration des Observatoires Régionaux d'Urgences).